

## АКУШЕРСТВО И ГИНЕКОЛОГИЯ

**M1160**

### ТРЕНАЖЕР ДЛЯ ОТРАБОТКИ НАВЫКОВ РОДОВСПОМОЖЕНИЯ

Тренажер является моделью женского туловища с проксимальными фрагментами бедер и предназначен для освоения практики родовспоможения, демонстрации прохождения плода по родовым путям.

#### МОДЕЛЬ ВОСПРОИЗВОДИТ:

- родовой канал;
- наружные женские половые органы;
- скелет таза;

Материал тренажера по своим физикальным свойствам максимально приближен к естественным значениям. Модель позволяет достоверно воссоздать тактильные ощущения врача при проведении акушерских пособий, манипуляций.

#### ФУНКЦИОНАЛЬНЫЕ ОСОБЕННОСТИ:

- движение плода во время имитации процесса родов осуществляется вручную;
- пальпируемые швы и роднички;
- роды при головном лицевом предлежании;
- роды при головном затылочном предлежании.



**M1115**

### РАСШИРЕННЫЙ ГИНЕКОЛОГИЧЕСКИЙ ТРЕНАЖЕР

Тренажер является моделью нижней половины женского туловища с проксимальными фрагментами бедер и предназначен для освоения практики гинекологического осмотра. Материал, из которого выполнен тренажер, по своим физикальным свойствам приближен к естественным значениям, что создает максимальную реалистичность при выполнении манипуляций. Сменные компоненты имеют модульную систему, благодаря чему тренажер можно использовать с различными комбинациями вариантов патологий и создавать собственные учебные задания.

#### ТРЕНАЖЕР ПОЗВОЛЯЕТ ОТРАБАТЫВАТЬ НАВЫКИ:

- исследование с помощью зеркал;
- бимануальное обследование;
- мини-лапаротомия;
- катетеризация мочевого пузыря;
- маточное зондирование;
- введение ВМС.



## АКУШЕРСТВО И ГИНЕКОЛОГИЯ

**M1131**

### СИМУЛЯТОР РОДОВ

Тренажер является моделью нижней половины женского туловища с проксимальными фрагментами бедер и предназначен для освоения практики родовспоможения, демонстрации прохождения головки плода по родовым путям. Материал тренажера по своим физикальным свойствам максимально приближен к естественным значениям. Модель позволяет достоверно воссоздать тактильные ощущения врача при проведении акушерских пособий, манипуляций.



#### МОДЕЛЬ ВОСПРОИЗВОДИТ:

- родовой канал;
- наружные женские половые органы;
- подвздошные кости;
- лобковое сочленение.

#### ФУНКЦИОНАЛЬНЫЕ ОСОБЕННОСТИ:

- движение головки плода во время имитации процесса родов осуществляется вручную;
- пальпируемые швы и роднички;
- роды при головном лицевом предлежании;
- роды при головном затылочном предлежании.



**M1142**

### ТРЕНАЖЕР ДЛЯ КЛИНИЧЕСКОГО ОБСЛЕДОВАНИЯ ОРГАНОВ ЖЕНСКОГО ТАЗА С НАБОРОМ МОДЕЛЕЙ ПАТОЛОГИЙ

Тренажер является моделью нижней половины женского туловища с проксимальными фрагментами бедер и предназначен для освоения практики гинекологического осмотра. Материал, из которого выполнен тренажер, по своим физикальным свойствам приближен к естественным значениям, что создает максимальную реалистичность при выполнении манипуляций. Сменные компоненты имеют модульную систему, благодаря чему тренажер можно использовать с различными комбинациями вариантов патологий и создавать собственные учебные задания.



#### ТРЕНАЖЕР ПОЗВОЛЯЕТ ОТРАБАТЫВАТЬ СЛЕДУЮЩИЕ НАВЫКИ:

- изучение анатомии женского таза и соответствующих ориентиров;
- пальцевое исследование влагалища;
- бимануальное влагалищно-абдоминальное исследование;
- взятие мазков из шейки матки;
- пальцевое ректальное исследование;
- осмотр шейки матки в зеркалах.



## АКУШЕРСТВО И ГИНЕКОЛОГИЯ

M1101

### ФАНТОМ ДЛЯ АКУШЕРСКОГО ОСМОТРА

Тренажер представляет собой модель туловища женщины на 39–40 неделе беременности с проксимальными фрагментами нижних конечностей. Воспроизведен рельеф и анатомическое строение передней брюшной стенки, обеспечено естественное значение физикальных свойств модели. Тренажер позволяет отрабатывать методы пренатальной диагностики, включая приемы Леопольда, проводить аускультацию плода и пельвиометрию.



#### ФУНКЦИОНАЛЬНЫЕ ОСОБЕННОСТИ:

- пальпируемые головка, ягодицы и торс плода;
- **анатомические ориентиры:** лобковый симфиз, пупок, мечевидный отросток, подвздошный гребень, большой вертел;
- расстояние от головки плода до лобкового симфиза регулируется;
- возможность имитации нескольких вариантов расположения плода, его предлежания;
- звуки сердцебиения плода записаны с реальных пациентов;
- ЧСС регулируется в пределах от 60 до 180 уд./мин.

M1028

### АКУШЕРСКИЙ ТРЕНАЖЕР

Тренажер является моделью нижней половины женского туловища с проксимальными фрагментами бедер. Предназначен для освоения практики родовспоможения, отработки акушерских навыков, приемов Леопольда. В комплектацию тренажера включена модель плода с плацентой и пуповиной, а также сменная накладка имитирующая промежность.



#### МОДЕЛЬ ВОСПРОИЗВОДИТ СЛЕДУЮЩИЕ АНАТОМИЧЕСКИЕ ОРИЕНТИРЫ:

- позвоночный столб;
- угол родового канала;
- подвздошные и седалищные кости;
- крестец;
- лобковое сочленение;
- крестцово-остистые связки.



## АКУШЕРСТВО И ГИНЕКОЛОГИЯ

**M1112**

### ТРЕНАЖЕР ДЛЯ ГИНЕКОЛОГИЧЕСКОГО ОСМОТРА

Тренажер является моделью нижней половины женского туловища с проксимальными фрагментами бедер и предназначен для освоения практики гинекологического осмотра. Материал, из которого выполнен тренажер, по своим физикальным свойствам приближен к естественным значениям, что создает максимальную реалистичность при выполнении манипуляций.

#### ТОЧНАЯ АНАТОМИЯ И СТРОЕНИЕ ПОЛОВЫХ ОРГАНОВ ПОЗВОЛЯЕТ ОТРАБОТАТЬ СЛЕДУЮЩИЕ НАВЫКИ:

- бимануального исследования;
- осмотр в зеркалах;
- забор мазков на цистологию.

Сменные компоненты имеют модульную систему, благодаря чему тренажер можно использовать с различными комбинациями вариантов патологий и создавать собственные учебные задания.



**M1147**

### МОДЕЛЬ МАТКИ С ПРИДАТКАМИ ДЛЯ ОТРАБОТКИ ХИРУРГИЧЕСКИХ НАВЫКОВ

Тренажер представляет собой модель матки с придатками, размещенную в имитации костного таза. Материал, из которого выполнен тренажер, по своим физикальным свойствам приближен к естественным значениям.

#### АНАТОМИЯ ТРЕНАЖЕРА:

- матку;
- фаллопиевы трубы; яичники;
- связочный аппарат.

#### ОТРАБАТЫВАЕМЫЕ НАВЫКИ:

- удаление маточных труб;
- экстирпация;
- ушивание культи влагалища.



## АКУШЕРСТВО И ГИНЕКОЛОГИЯ

**M1112**

### МОДЕЛЬ ТАЗА С ГОЛОВКОЙ ПЛОДА

Тренажер представляет собой демонстрационный комплекс, состоящий из модели женского таза, основания и двух моделей головок плода. Модели головок плода сменные и устанавливаются на гибкий вал.

Данный комплекс позволяет демонстрировать процесс прохождения плода по родовому каналу с различными по величине головками.



**M1111**

### МОДЕЛЬ ЖЕНСКОГО ТАЗА

Представляет собой анатомически точную модель костей женского таза с верхними фрагментами бедренных костей. Воспроизведены все особенности данных костей.



## АКУШЕРСТВО И ГИНЕКОЛОГИЯ

**M1122**

### ТРЕНАЖЕР ДЛЯ ОТРАБОТКИ НАВЫКОВ ВНУТРИМАТОЧНОЙ КОНТРАЦЕПЦИИ

Тренажер представляет собой модель матки с придатками и влагалища во фронтальном разрезе. Тренажер позволяет отработать навыки постановки внутриматочной спирали. Передняя поверхность модели матки прозрачная, что позволяет наблюдать за всеми этапами постановки внутриматочных контрацептивов.



**M1123**

### ТРЕНАЖЕР ДЛЯ ОТРАБОТКИ НАВЫКОВ ВНУТРИМАТОЧНОЙ КОНТРАЦЕПЦИИ

**ТРЕНАЖЕР ПРЕДСТАВЛЯЕТ СОБОЙ  
3 МОДЕЛИ МАТКИ, УСТАНОВЛЕННЫЕ НА ПОДСТАВКУ:**

- не беременная;
- беременность 6-7 недель
- в положении антеверсии;
- 6-7 недель ретровертированная матка.

Полые модели матки рассчитаны на размещение зародыша и позволяют отработать технику введения кюретки и выскабливания.



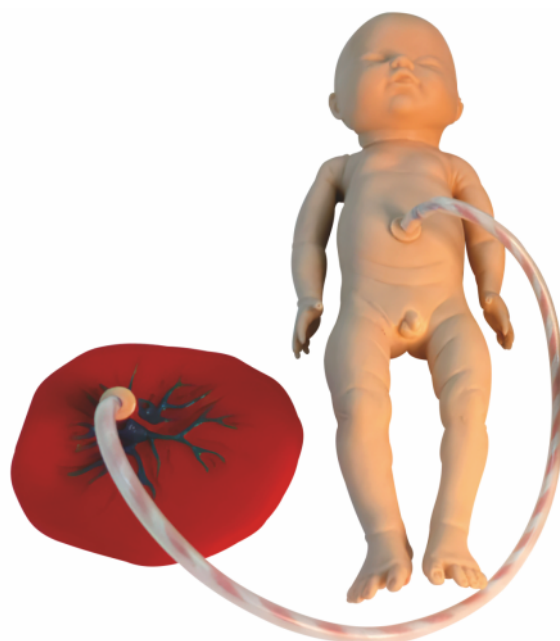
## АКУШЕРСТВО И ГИНЕКОЛОГИЯ

**M1038**

### ФАНТОМ НОВОРОЖДЕННОГО РЕБЕНКА С ПЛАЦЕНТОЙ И ПУПОВИНОЙ

Модель выполнена в виде новорожденного доношенного ребенка мужского пола. Имеет съемную плаценту и пуповину, анатомически верно воспроизводит строение данных органов, а также антропометрические показатели новорожденного ребенка.

Материал изготовления модели максимально приближенно отображает свойства анатомических структур.



**M1047**

### ФАНТОМ СТЕПЕНИ РАСКРЫТИЯ ШЕЙКИ МАТКИ

Фантом представляет собой модели женских половых органов, предназначенных для отработки практики проведения влагалищного исследования с целью оценки степени раскрытия шейки матки в родовой период. Материал тренажера по своим физикальным свойствам приближен к естественным значениям.

#### МОДЕЛИ ДЕМОНСТРИРУЮТ 5 РАЗЛИЧНЫХ СОСТОЯНИЙ ШЕЙКИ МАТКИ:

- Стадия 1: без раскрытия, без укорочения.
- Стадия 2: раскрытие 2 см, сглаживание 100%.
- Стадия 3: раскрытие 5 см, сглаживание 100%.
- Стадия 4: раскрытие 7 см, сглаживание 100%.
- Стадия 5: раскрытие 9 см, сглаживание 100%.



## АКУШЕРСТВО И ГИНЕКОЛОГИЯ

**M1178**

### МОДЕЛИ ШЕЕК МАТКИ С ВАРИАНТАМИ ПАТОЛОГИЙ

Учебно-демонстрационное пособие представляет собой полноцветный планшет с расположенными на нем семью анатомическими моделями шейки матки, одна соответствует нормальной морфологии, шесть – с частыми видами патологий этого органа. Модели представлены в масштабированном виде.

#### ПРЕДСТАВЛЕНЫ СЛЕДУЮЩИЕ ВИДЫ ПАТОЛОГИЙ:

- рак шейки матки;
- гнойный цервицит;
- эрозия шейки матки;
- киста (наботовой железы) шейки матки;
- полипоз шейки матки;
- разрывы шейки матки.



**M1080**

### ТРЕНАЖЕР ДЛЯ ОТРАБОТКИ НАВЫКОВ ПЕЛЬВИОМЕТРИИ

Тренажер представляет собой анатомически точную модель костей женского таза с верхними фрагментами бедренных костей. Воспроизведены все особенности данных костей, их рельеф и топографические области.

#### ТРЕНАЖЕР ПРЕДНАЗНАЧЕН ДЛЯ ОТРАБОТКИ НАВЫКОВ ПЕЛЬВИОМЕТРИИ И ОПРЕДЕЛЕНИЯ СЛЕДУЮЩИХ РАЗМЕРОВ:

- расстояние между передневерхними костями подвздошных костей (distantia spinarum);
- расстояние между наиболее отдаленными точками гребней подвздошных костей (distantia cristarum);
- расстояние между большими вертелами бедренных костей (distantia trochanterica);
- наружная конъюгата (conjugata externa);
- формы лобкового угла;
- прямого размера выхода;
- поперечного размера выхода.

